

Plaque de fixation à partir d'une pente de toit de 10°

Pour éviter que les supports ne glissent, il est recommandé de monter des plaques de fixation à l'extrémité du champ de modules pour une pente de toit de 10° ou plus, à condition que les rails au sol soient posés dans le sens de la pente. Pour les grands champs de modules ou les pentes de toit abruptes, des plaques de fixation supplémentaires peuvent être nécessaires. Le positionnement exact est indiqué dans les plans de montage correspondants.

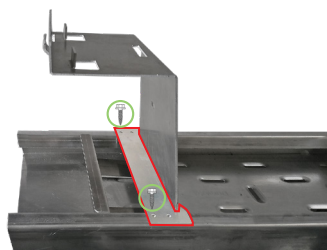
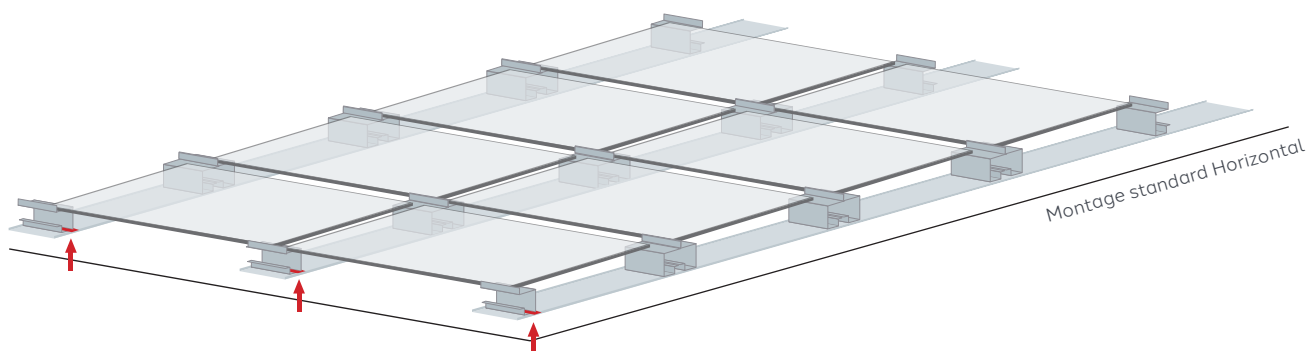


Plaque de fixation Duraklick Art. N° 77.501.030

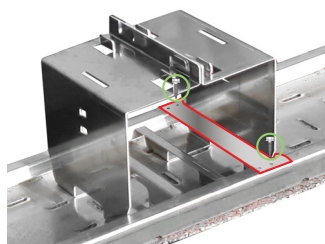
+ 2x



Art. N° 77.501.120



Plaque de fixation empêchant le glissement des supports.



>13° = 2x

Pour les pentes de toit supérieures à 13°, il est recommandé d'utiliser des supports doubles afin d'éviter qu'ils ne s'affaissent en cas de fortes charges de neige.

Pour plus d'informations, veuillez consulter www.soltop-energie.ch & www.soltop-energie.eu

SOLTOP Energie AG
St. Gallerstrasse 3
CH-8353 Elgg
info@soltop-energie.ch

SOLTOP Energie GmbH
Lindauer Straße 15
D-88145 Hergatz
info@soltop-energie.eu

SOLTOP Energie SA
Rue des Sablons 8
CH-3960 Sierre
info.fr@soltop-energie.ch

SOLTOP Energie SA
Avenue Haldimand 41
CH-1400 Yverdon-les-Bains
info@soltop-energie.ch